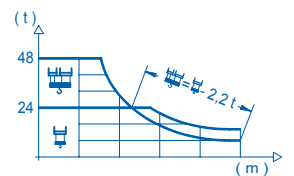
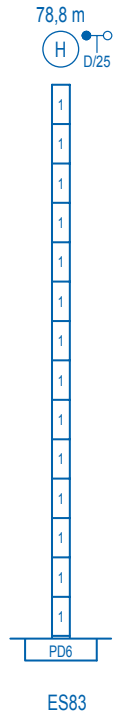
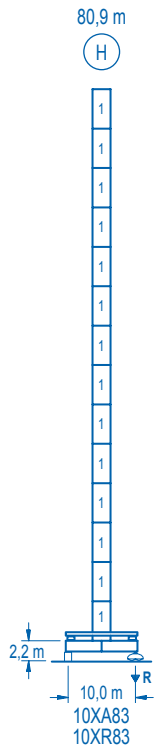
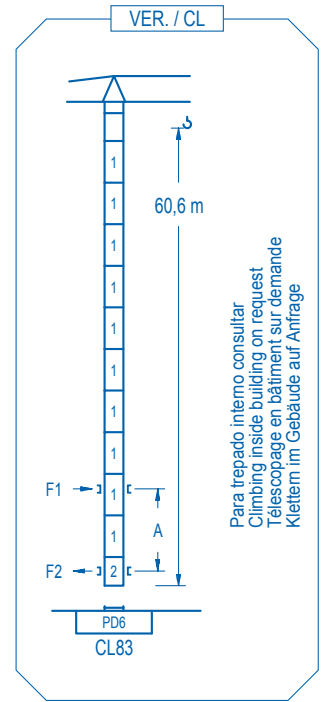


R (m)	CL										XR																													
80	14,7	17	19	20	22	25,7	27,2	32	35	38	40	45	50	55	60	65	70	75	80	m	48000	40030	34930	32790	29140	24000	24000	19890	17920	16290	15340	13340	11760	10470	9410	8510	7740	7080	6500	kg
75	14,9	17	19	20	22	26,2	27,8	32	35	38	40	45	50	55	60	65	70	75	m	48000	40910	35700	33520	29800	24000	24000	20420	18410	16730	15760	13720	12100	10780	9680	8760	7980	7300	kg		
70	15,5	17	19	20	22	27,3	29,2	32	35	38	40	45	50	55	60	65	70	m	48000	43020	37570	35290	31390	24000	24000	21590	19480	17710	16690	14540	12830	11440	10300	9330	8500	kg				
65	16,9	19	20	22	25	29,8	32,0	35	38	40	45	50	55	60	65	m	48000	41620	39120	34850	29810	24000	24000	21700	19750	18620	16250	14370	12840	11570	10500	kg								
60	18,4	20	22	25	29	32,6	35,3	38	40	45	50	55	60	m	48000	43420	38740	33200	27700	24000	24000	22050	20800	18180	16090	14400	13000	kg												
55	19,9	22	25	29	32	35,4	38,5	40	45	50	55	m	48000	42680	36640	30640	27170	24000	24000	23020	20140	17860	16000	kg																
50	20,0	22	25	29	32	35,5	38,8	40	45	50	m	48000	42840	36780	30760	27280	24000	24000	23200	20300	18000	kg																		
45	19,8	22	25	29	32	35,2	38,7	40	45	m	48000	42440	36430	30460	27010	24000	24000	23080	20200	kg																				
40	19,7	22	25	29	32	34,9	38,5	40	m	48000	42070	36110	30180	26760	24000	24000	23000	kg																						





n°	Ref.	□ (m)	h (m)
1	D36	2,5	5,5
2	CLD36	2,5	3,8

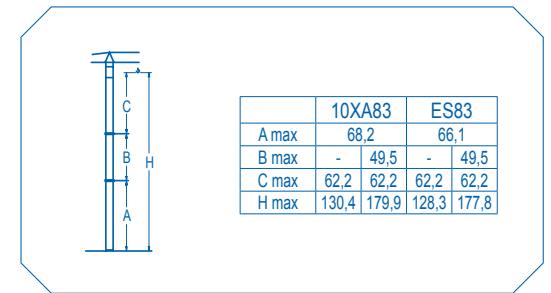


Para trepado interno consultar
Climbing inside building on request
Télescopage en bâtiment sur demande
Klettem im Gebäude auf Anfrage

R. máx.	En servicio In operation En service In Betrieb	10XR83..... 170,8 t
----------------	---	---------------------

R. máx.	Fuera de servicio Out of service Hors service Ausser Betrieb	10XR83..... 161,8 t
----------------	---	---------------------

Para otras zonas de viento o alturas superiores consultar
For other wind zones or additional hook heights on request
Pour d'autres zones de vent ou des hauteurs supplémentaires sur demande
Für andere Windzonen oder weiteren Hakenhöhen auf Anfrage



	10XA83	ES83
A max	68,2	66,1
B max	- 49,5	- 49,5
C max	62,2 62,2	62,2 62,2
H max	130,4 179,9	128,3 177,8

	CFU-13
	13 kW
0 ⇄ 75 m/min	

	GR-14
	4 x 140 Nm
0 ⇄ 0,7 rpm	

	TRA-10
	2 x 100 Nm
0 ⇄ 20 m/min	

	TRA-10VC	*
	2 x 100 Nm	
0 ⇄ 20 m/min		

	EFU4L-110-60
	110 kW
1450 m 7 Capas 7 Layers 7 Couches 7 Lagen	

Tensión de alimentación Operating voltage Tension de service Betriebsspannung	400 V 3 ph 50 Hz
--	---

Opcional Optional En option Kaufoption	*
---	----------



Tel.: (34) 948 335 020
Fax: (34) 948 330 810
e-mail: info@comansa.com
www.comansa.com

Polígono Urbizkain
E-31620 HUARTE-PAMPLONA.- SPAIN

DS.0932.02	03/10	21 LC 750 48 t
-------------------	-------	-----------------------